



OPCIONES DE MENÚ

DESAYUNO

Entrada
Jugo
Leche

Agua disponible

Menú de Desayuno de Escuela Secundaria

Churchill, MacArthur, Madison, Roosevelt
Junio 15-18

Niños de 0 a 18 años Comen GRATIS

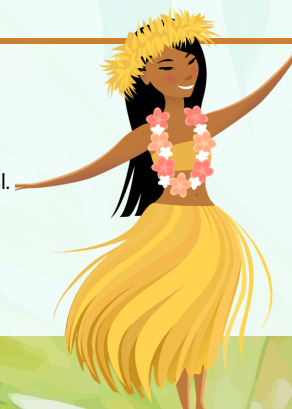


*Indica producto de cerdo +Posible rastro de sésamo debido al fabricante

LUNES	MARTES	MIÉRCOLES	JUEVES	VIERNES
15	16	17	18	19
Panqueques de Confeti O Cereal y Pop-Tart Jugo y Leche	Taco de Tocino y Huevo* O Cereal y Barra de Cereal Jugo y Leche	Bizcocho y Salchicha* O Cereal y Barra Nutrigrain Jugo y Leche	Pan Plano con Salchicha y Queso O Cereal y Muffin con Chispas de Chocolate Jugo y Leche	Ubicación Cerrada Buscar Ubicaciones Abiertas: 
22	23	24	25	26
Pan Plano c/Salchicha y Queso O Cereal y Pop-Tart Jugo y Leche	Taco de Papa y Huevo O Cereal y Barra de Cereal Jugo y Leche	Muffin de Arándanos y Salchicha* O Cereal y Barra Nutrigrain Jugo y Leche	Croissant de Jamón y Queso* O Cereal y Muffin con Chispas de Chocolate Jugo y Leche	Ubicación Cerrada Buscar Ubicaciones Abiertas: 



Servicios de Nutrición Escolar está contratando. \$14.11 la hora Inicial.



Para ver los menús actuales y futuros, visite el sitio web de Servicios de Nutrición Escolar de NEISD. O visite SchoolCafe.com/NorthEastISD o descargue la aplicación School Café

OPCIONES DE LECHE

Blanca al 1%
Chocolate Descremada

El menú está sujeto a cambios.

Esta institución da servicio a todos por igual.



PRECIOS PARA ADULTOS

SOLAMENTE EFECTIVO

DESAYUNO: \$3.25

ALMUERZO: \$5.75